

## SÄHKÖMITTARIN LUKUOHJE

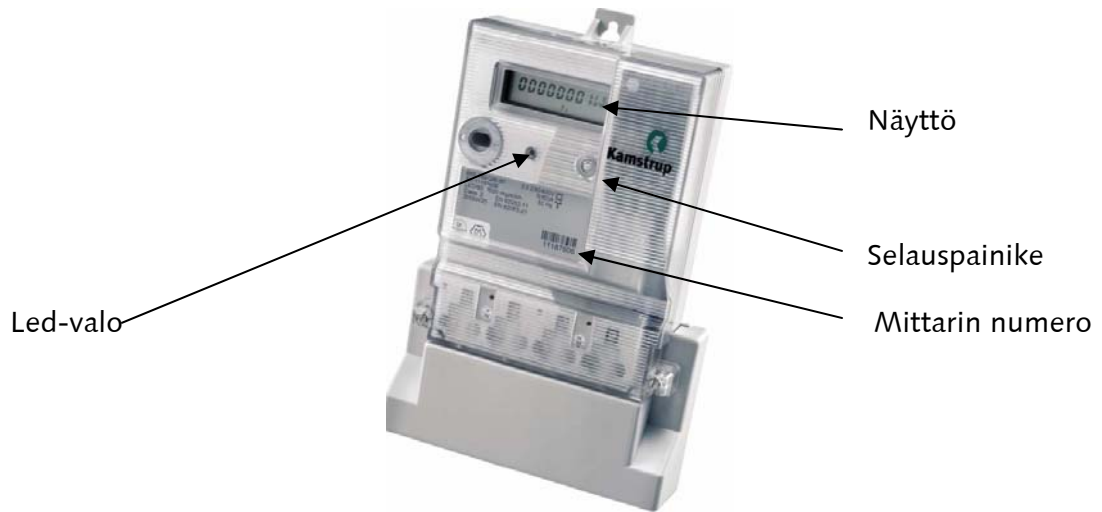
Kiinteistöönne on asennettu uusi etäluettava sähkömittari. Mittarin näytöltä voitte halutessanne myös itse seurata sähkönkäyttöänne. Näytössä näkyy oletuksena 7-numeroinen käytetyn **kokonaisenergian** lukema ja energian mittayksikkö kWh (kilowattitunti).

Näytön vasemmassa alareunassa L1, L2 ja L3 ilmaisevat vaiheiden olevan kytkettyinä. Alareunassa palava T1 on tariffi-ilmais.

Keltainen led-valo etukannen keskellä vilkkuu 1000 kertaa yhden kWh:n kuluessa (pulssivakio 1000p/kWh).

Selauspainikkeella voidaan siirtyä näyttämästä toiseen. Painikkeen painaminen ei vaikuta meneillään olevaan mittaukseen. Näyttö palautuu automaattisesti takaisin kokonaisenergia -tilaan. Näyttöön saadaan seuraavia lukemia:

- Kokonaisenergian lukema kWh
- Energiankäytön hetkellinen teho W
- Näytön testaus (kaikki näytön merkit ovat päällä)



Mitox Oy toteuttaa Helsingin Energian ja Helen Sähköverkko Oy:n mittauspalvelut.

3-vaihe Kamstrup 382 yleissähkö